



**LITS  
HALTE  
SOINS  
SANTÉ**

**Présentation du LHSS CeCler**  
**20 premières places dans le Puy-de-Dôme**

**CeCler**  
Association d'Action Sociale

6, impasse des rouges gorges  
63100 Clermont-Ferrand  
Tél.: 04 73 25 65 25

Nous retrouver sur :  
**[www.cecler.fr](http://www.cecler.fr)**





# Mission du LHSS CeCler

- ▶ « Procurer des soins à des personnes sans domicile fixe ou sans domicile adapté atteints de problème de santé nécessitant des soins médicaux et para médicaux afin de prévenir les situations de complication ou de renoncement de soins »
- ▶ L'état général somatique et/ou psychique ne doit cependant pas nécessiter une prise en charge hospitalière ou médico-sociale spécialisée »





# Principales caractéristiques

- ▶ **Public ciblé** : Personnes majeures ne disposant pas de domicile (adapté ou sans) nécessitant des soins médicaux et paramédicaux. La pathologie ou l'état somatique et/ou psychique ne doit cependant pas nécessiter une prise en charge hospitalière ou médico-sociale spécialisée.
- ▶ **Nombre de places** : 20 places d'accueil en chambres individuelles
- ▶ **Durée de séjour** : 2 mois prévisionnels
- ▶ Prise en charge médicale et sociale durant tout le séjour
- ▶ Service ouvert 7j/7, 24h/24





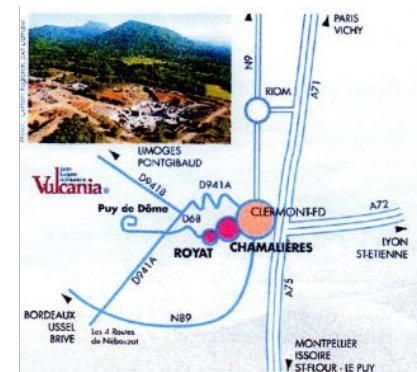
# Admission & Situation

## ▶ Modalités d'Admission :

- ▶ Admission sur dossier (disponible sur simple demande)
- ▶ Prononcée par le responsable après avis du médecin

## ▶ Situation géographique :

- ▶ **1 Bd Barrieu – 63130 Royat**
- ▶ Situé dans l'agglomération de Clermont-Ferrand, à 30mn du CHU Estaing
- ▶ Bus : Ligne B depuis la Gare SNCF et le centre ville, descendre à l'arrêt Place Allard et prendre la ligne 5 – Descendre à l'arrêt Barrieu
- ▶ Téléphone : 04 73 25 65 25
- ▶ Mail : [lhss@cecler.fr](mailto:lhss@cecler.fr)
- ▶ Le dossier d'admission est disponible sur demande à cette adresse

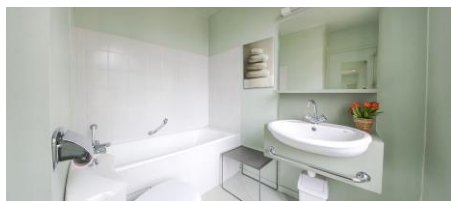




# Caractéristiques de l'hébergement



- ▶ 20 chambres meublées et équipées avec salle de bain individuelle (douche/bain, WC, lavabo)
- ▶ Accompagnement médico-social durant toute la durée du séjour par un personnel qualifié
- ▶ Prise en charge 24h/24h, 7j/7j
- ▶ Offre de restauration basée sur un socle prenant en compte les recommandations du Programme Nutrition Santé





- ▶ Une salle de restaurant et sa cuisine professionnelle équipée. Repas fournis par la société Sodexo :



- ▶ Animations proposées durant le séjour,
- ▶ Accès sécurisé par contrôle des entrées en journée,
- ▶ Visites autorisées de 13h30 à 18h30,
- ▶ Surveillance de nuit pour assurer la tranquillité et la sécurité des résidents





***CONTACTEZ-NOUS  
POUR PLUS  
D'INFORMATIONS***

*retrouvez-nous sur*

[www.cecler.fr](http://www.cecler.fr)

*Ou scannez le QR code:*

